

参加費無料



平成28年度病児・病後児預かり担い手フォローアップ事業

愛知県病児・病後児預かり担い手 フォローアップ研修受講生募集！

この講座は、地域で、病児・病後児預かりを行って見える方のための研修です。

子どもの心理や保育環境づくり、子どもの病気や症状に応じた対応のポイントなど、保育の専門家や小児科医の先生からわかりやすく教えて頂けます。

また、実践者による事例報告とワークショップを行い、専門家からの助言を頂きながら、互いに意見交換し、質の向上を高めることを目指します。

詳細は裏面を。
ぜひご参加ください！



日時

平成28年
10月23日(日)
午前9:00～午後3:30

【申し込み】

9月12日(月)
～10月17日(月)必着

※裏面にある申込用紙の必要事項を記入の上、FAXまたはE-mailでお申し込みください。

場所

日本福祉大学
名古屋キャンパス
北館 8階

〒460-0012
愛知県名古屋市中区
千代田5-22-35
TEL : 052-242-3022

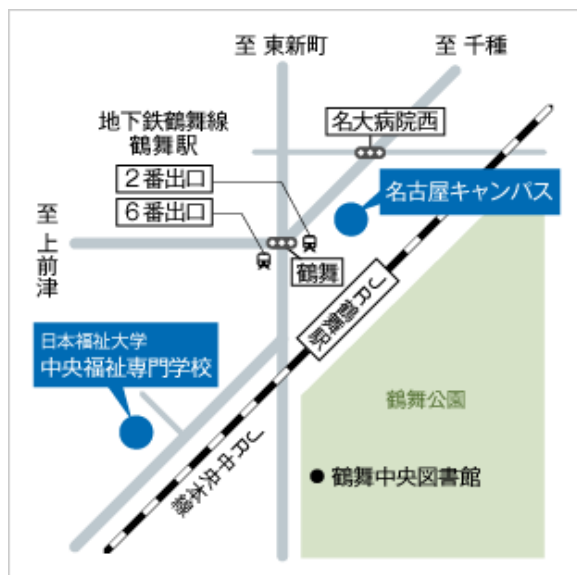
募集内容

定員：100名

対象：

地域で、病児・病後児預かりの活動を行って見える方

日本福祉大学名古屋キャンパス周辺地図



お問合せ・申込先

NPO法人市民フォーラム21・NPOセンター
〒462-0819

名古屋市北区平安1丁目9番22号

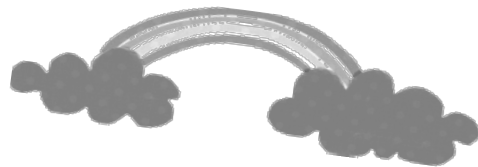
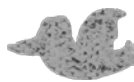
TEL 052-919-0200 (午前10時～午後5時)

FAX 052-919-0220

E-mail: seminar@sf21npo.gr.jp (専用アドレス)

委託者：愛知県

実施主体：NPO法人市民フォーラム21・NPOセンター



愛知県病児・病後児預かり担い手フォローアップ研修

| 回 | 時間 | 講座の概要 | 講師 |
|---|-------------|----------------|-------------------------------------|
| 1 | 9:00~9:20 | オリエンテーション、自己紹介 | 藤岡 喜美子さん 市民フォーラム21・ NPOセンター |
| 2 | 9:20~10:50 | 安全な保育について | 塩崎 美穂さん 日本福祉大学子ども発達学部 子ども発達学科 |
| | 10:50~11:00 | 休憩 | |
| 3 | 11:00~12:30 | 病気・看護について | 山崎 嘉久さん 愛知県小児保健医療センター 副センター長 |
| | 12:30~13:30 | 休憩(ランチミーティング) | |
| 4 | 13:30~15:30 | 体験談 グループワーク | 塩崎 美穂さん 山崎 嘉久さん |

※参加された方には修了証を交付します。

※昼食をご持参ください。



フォローアップ研修申込書 FAX 052-919-0220



| | |
|---|--------|
| 氏名 | 所属 |
| 住所〒 | |
| 電話 | FAX |
| 携帯mail | E-mail |
| 病児保育経験（いずれかに○をつけてください） ファミリー・サポート・センター会員 ・ 病児保育室 ・ 病児保育ルーム ・ ベビーシッター ・ その他（ ） | |
| 当講座に申込んだきっかけ： | |

※ご記入頂いた個人情報は本事業の目的以外に使用することはありません。